

1. Gummi-Metall-Elemente

1.1 Puffer

Ausführung B

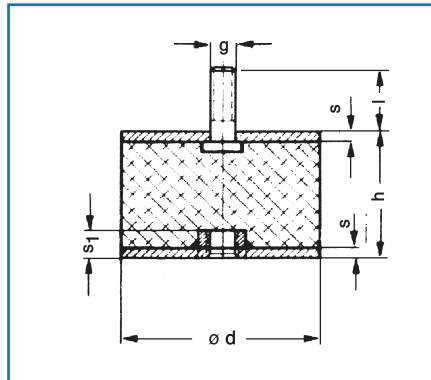
(Gewindebolzen und Innengewinde)

Andere Druckkräfte, Abmessungen und Gewindelängen auf Anfrage.

Vorgenannte Belastungswerte beziehen sich auf die Qualität NK (Naturkautschuk ca. 55° Shore A).

Toleranzen: \pm ca. 5° Shore A
 Standardqualität: mittel = ca. 55° Shore A
 kurzfristig lieferbar.

Lieferbar auch in: hart = ca. 70° Shore A
 weich = ca. 40° Shore A



Abmessung und Kenndaten

d [mm]	h [mm]	l [mm]	g	s ₁ [mm]	Druckkraft [N]	Schubkraft [N]
8	8	6,0	M 3	3,0	23	9
10	10	10,0	M 4	4,5	35	14
15	15	10,0	M 4	4,5	90	35
15	20	13,0	M 6	4,0	90	35
20	15	18,0	M 6	6,0	150	60
20	20	18,0	M 6	6,0	150	60
20	25	18,0	M 6	6,0	150	60
25	15	18,0	M 6	6,0	250	100
25	20	18,0	M 6	6,0	250	100
25	25	18,0	M 6	6,0	250	100
25	30	18,0	M 6	6,0	250	100
25	33	19,0	M 6	6,0	250	100
30	15	20,0	M 8	8,0	350	150
30	20	21,0	M 8	8,0	350	150
30	30	21,0	M 8	8,0	350	150
30	33	21,0	M 8	7,0	350	150
30	40	21,0	M 8	8,0	350	150
40	20	23,0	M 8	8,0	600	250
40	30	23,0	M 8	8,0	600	250
40	40	23,0	M 8	8,0	600	250
50	20	28,0	M 10	10,0	1.000	400
50	25	28,0	M 10	10,0	1.000	400
50	30	28,0	M 10	10,0	1.000	400
50	40	28,0	M 10	10,0	1.000	400
50	45	28,0	M 10	10,0	1.000	400

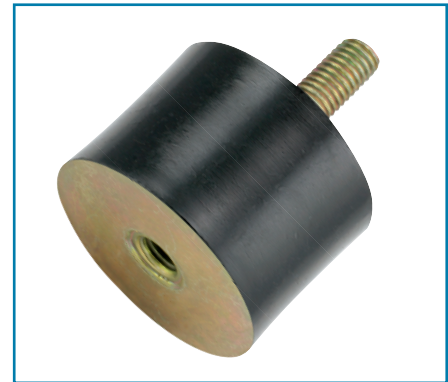
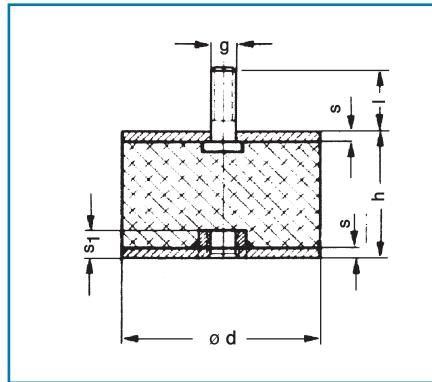
Ausführung B (Gewindebolzen und Innengewinde)

Andere Druckkräfte, Abmessungen und Gewindelängen auf Anfrage.

Vorgenannte Belastungswerte beziehen sich auf die Qualität NK (Naturkautschuk ca. 55° Shore A).

Toleranzen: \pm ca. 5° Shore A
Standardqualität: mittel = ca. 55° Shore A
kurzfristig lieferbar.

Lieferbar auch in: hart = ca. 70° Shore A
weich = ca. 40° Shore A



Abmessung und Kenndaten (Fortsetzung)

d [mm]	h [mm]	l [mm]	g	s ₁ [mm]	Druckkraft [N]	Schubkraft [N]
50	50	28,0	M 10	10,0	1.000	400
70	45	28,0	M 10	10,0	1.900	750
75	40	37,0	M 12	12,0	2.200	900
75	45	37,0	M 12	12,0	2.200	900
75	50	37,0	M 12	12,0	2.200	900
75	55	37,0	M 12	12,0	2.200	900
100	40	41,0	M 16	16,0	4.000	1.500
100	55	41,0	M 16	16,0	4.000	1.500
100	60	41,0	M 16	16,0	4.000	1.500
100	75	41,0	M 16	16,0	4.000	1.500
150	50	45,0	M 16	16,0	9.000	3.500
150	55	45,0	M 16	16,0	9.000	3.500
150	60	41,0	M 20	16,0	9.000	3.500
150	75	45,0	M 16	16,0	9.000	3.500
200	100	45,0	M 20	20,0	17.000	6.000

Ihre Fetech Vertriebspartner



Gummi-Fischer GmbH & Co. KG | Technischer Gummi- und Industriebedarf sowie Arbeitsschutz

Gummi-Fischer GmbH & Co. KG

Ansprechpartner: Frau Fischer · Ailingen Straße 3 · 88046 Friedrichshafen

Telefon: +49 (0)7541 9205-10 · Telefax: +49 (0)7541 9205-88

www.gummi-fischer.de · eMail: helene.fischer@gummi-fischer.de



Hilger u. Kern Schwingungstechnik

Hilger u. Kern GmbH Industrietechnik

Ansprechpartner: Frau Richter · Käfertaler Str. 253 · 68167 Mannheim

Telefon: +49 (0)621 3705-249 · Telefax: +49 (0)621 3705-402

www.hilger-kern.de · eMail: mrichter@hilger-kern.de



Roth Antriebs-, Schwingungs- und Fördertechnik

Ansprechpartner: Herr Sturm · Andernacher Str. 14 · 90411 Nürnberg

Telefon: +49 (0)911 99521-0 · Telefax: +49 (0)911 99521-70

www.roth-ing.de · eMail: roth-info@roth-ing.de



RRG INDUSTRIE-TECHNIK GmbH

Ansprechpartner: Herr Allebrodt · Brunshofstr. 10 · 45470 Mülheim an der Ruhr

Telefon: +49 (0)208 3783-113 · Telefax: +49 (0)208 3783-156

www.rrg.de · eMail: allebrodt@rrg.de

WILHELM HERM. MÜLLER



Wilhelm Herm. Müller GmbH & Co. KG

Ansprechpartner: Herr Brandes · Heinrich-Nordhoff-Ring 14 · 30826 Garbsen (OT Osterwald)

Telefon: +49 (0)5131 4522-0 · Telefax: +49 (0)5131 4522-10

www.whm.net · eMail: brandes@whm.net

Technische Grundlagen
Gummi-Metall-Elemente
Maschinenschuhe
Gummi-Hohlfedern
Anschlagpuffer
Elastomer-Federn
Sonderelemente