

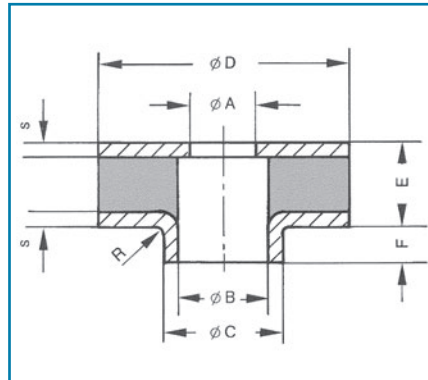
1. Gummi-Metall-Elemente

1.4 MEGI®

Megi-Ringpuffer

Megi-Ringpuffer sind ringförmige Gummi-metallteile, bei denen die Zentrierung durch einen Kragen an einer der beiden Metallplatten erfolgt. Megi-Ringpuffer können auf Druck und Schub beansprucht werden.

Megi-Ringpuffer werden paarweise gegeneinander vorgespannt verwendet für elastische Lagerungen, bei denen Zugkräfte auftreten.



Verwendete Gummihärten:

hart	ca. 70 Shore A
mittel	ca. 60 Shore A
weich	ca. 45 Shore A

Abmessung und Kenndaten

D [mm]	A [mm]	B** [mm]	C [mm]	E [mm]	F [mm]	G [mm]	s [mm]	R [mm]	DRUCKBEANSPRUCHUNG						SCHUBBEANSPRUCHUNG						Artikel-Nr.
									Federrate c_z in N/mm			Zul. Belastung $F_{zul.}^*$ in N			Federrate $c_{x,y}$ in N/mm			Zul. Belastung $F_{zul.}^*$ in N			
									hart	mittel	weich	hart	mittel	weich	hart	mittel	weich	hart	mittel	weich	
36	6,2	-	15	10	6	-	1	1	2000	1350	800	2600	1600	950	170	110	65	500	300	180	741 029
36	8,5	12	18	10	4	-	1	1	1550	1000	620	1900	1200	700	150	100	60	400	250	150	741 027
36	16,6	-	20	8	3	-	1	1	1900	1250	770	1800	1100	650	175	115	70	300	200	120	741 092
50	16,5	20	23	13	9,5	-	1,5	2,5	2200	1500	900	3700	2300	1350	225	150	90	800	500	300	741 020
60	20,5	24	27	13	10,5	-	1,5	2,5	3000	2000	1050	6100	3800	2200	325	220	130	1100	700	410	741 026

* $F_{zul.}$ ist die zulässige statische Dauerbelastung, der eine dynamische Wechsellast überlagert werden kann. Die angegebenen zulässigen Belastungen stellen nur ungefähre Richtwerte für die statische Belastung dar.

** Innendurchmesser (Maß B) der Artikel 741 027/029/092 ist gummibeschichtet.

Ihre Fetech Vertriebspartner



Gummi-Fischer GmbH & Co. KG | Technischer Gummi- und Industriebedarf sowie Arbeitsschutz

Gummi-Fischer GmbH & Co. KG

Ansprechpartner: Frau Fischer · Ailingen Straße 3 · 88046 Friedrichshafen

Telefon: +49 (0)7541 9205-10 · Telefax: +49 (0)7541 9205-88

www.gummi-fischer.de · eMail: helene.fischer@gummi-fischer.de



Hilger u. Kern Schwingungstechnik

Hilger u. Kern GmbH Industrietechnik

Ansprechpartner: Frau Richter · Käfertaler Str. 253 · 68167 Mannheim

Telefon: +49 (0)621 3705-249 · Telefax: +49 (0)621 3705-402

www.hilger-kern.de · eMail: mrichter@hilger-kern.de



Roth Antriebs-, Schwingungs- und Fördertechnik

Ansprechpartner: Herr Sturm · Andernacher Str. 14 · 90411 Nürnberg

Telefon: +49 (0)911 99521-0 · Telefax: +49 (0)911 99521-70

www.roth-ing.de · eMail: roth-info@roth-ing.de



RRG INDUSTRIE-TECHNIK GmbH

Ansprechpartner: Frau Altenkamp · Brunshofstr. 10 · 45470 Mülheim an der Ruhr

Telefon: +49 (0)208 3783-126 · Telefax: +49 (0)208 3783-156

www.rrg.de · eMail: altenkamp@rrg.de

WILHELM HERM. MÜLLER



Wilhelm Herm. Müller GmbH & Co. KG

Ansprechpartner: Herr Brandes · Heinrich-Nordhoff-Ring 14 · 30826 Garbsen (OT Osterwald)

Telefon: +49 (0)5131 4522-0 · Telefax: +49 (0)5131 4522-10

www.whm.net · eMail: brandes@whm.net

Technische Grundlagen
Gummi-Metall-Elemente
Maschinenschuhe
Gummi-Hohlfedern
Anschlagpuffer
Elastomer-Federn
Sonderelemente