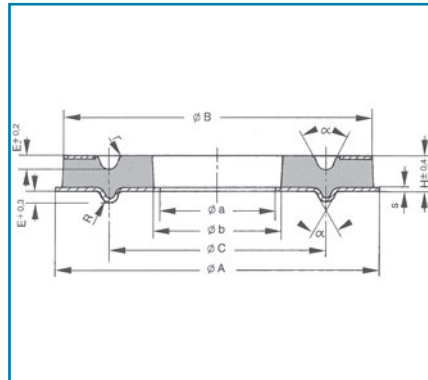


1. Gummi-Metall-Elemente

1.4 MEGI®

Megiflex®-Scheiben

Die Megiflex-Scheiben werden bei der Montage vorgespannt und nehmen Zug- und Druckkräfte auf. Bei Federpaketen mit vielen Einzelementen müssen Knickstützen eingesetzt werden. Die Hintereinanderschaltung der Federelemente soll so berechnet sein, dass eine Belastung über den Vorspannbereich hinaus nicht vorkommt. Querkräfte können nicht oder nur in ganz geringem Maße aufgenommen werden. Aufnahmeplatten werden vom Kunden erstellt.



Abmessung und Kenndaten

A ø [mm]	a ø [mm]	B ø [mm]	b ø [mm]	C ø [mm]	H [mm]	s [mm]	E [mm]	α°	R [mm]	r [mm]	Zul. statische Dauerlast		Selten auftretende Spitzenlast*		Artikel-Nr.
											N	s [mm]	N	s [mm]	
65	26	62	30	46	11	1	2,5	60	2	0,5	6850	1,8	17650	3,6	741 473
95	45	90	50	70	10,5	1,5	2,5	60	2,5	1	7850	1,4	20600	2,8	741 481
100	35	90	40	64	27,5	1,5	3,5	60	3	1	9800	6,4	58850	13	741 444
110	30	102	38	76	20,8	1,75	3,5	60	3	1	13750	3,7	62800	7,4	741 401
110	30	102	38	76	25,8	1,75	3,5	60	3	1	12750	5,1	73600	10,2	741 490
110	40	102	44	76	15,8	1,75	3,5	60	3	1	14200	2,4	49050	5	741 493
130	55	123	60	90	16	2	5	60	4	2	17150	2,1	57900	4,2	741 488
153	55	145	60	102	16	2	5	60	4	2	27950	1,9	88300	3,9	741 433
153	55	145	60	102	30	2	5	60	4	2	29450	6,2	107900	12,2	741 472
155	75	150	80	115	12	2	5	60	4	2	23550	1,2	73600	2,5	741 485
160	90	155	95	125	12	2	5	60	4	2	22550	1,3	66700	2,7	741 486
164	60	156	64	110	16	2	4	60	4	2	30400	1,8	88300	3,6	741 424
164	60	156	64	110	23	2	4	60	4	2	33350	3,6	122650	7,2	741 432
210	55	200	60	154	20	2	6	60	6	1,2	45150	2	153050	4	741 482
210	95	200	100	154	20	2	6	60	6	1,2	45150	2,6	173650	5,3	741 436
220	66	200	100	154	62	2	6	60	6	1,2	32400	13	103000	26	741 407
240	70	230	76	154	25	2	6	60	5	2	60800	2,9	217800	5,9	741 434
265	78	250	90	166	27,8	2,75	7	60	6	2	82400	3,2	276650	6,4	741 427
320	154	310	160	235	18	3	7	100	6	2	56900	1,4	196200	2,8	741 483

* Dies sind theoretische Richtwerte, welche auf Grund ihrer Lage im „progressiven“ Bereich der Kennung starken Schwankungen unterliegen.

Ihre Fetech Vertriebspartner



Gummi-Fischer GmbH & Co. KG | Technischer Gummi- und Industriebedarf sowie Arbeitsschutz

Gummi-Fischer GmbH & Co. KG
Ansprechpartner: Frau Fischer · Ailingen Straße 3 · 88046 Friedrichshafen
Telefon: +49 (0)7541 9205-10 · Telefax: +49 (0)7541 9205-88
www.gummi-fischer.de · eMail: helene.fischer@gummi-fischer.de



Hilger u. Kern Schwingungstechnik

Hilger u. Kern GmbH Industrietechnik
Ansprechpartner: Frau Richter · Käfertaler Str. 253 · 68167 Mannheim
Telefon: +49 (0)621 3705-249 · Telefax: +49 (0)621 3705-402
www.hilger-kern.de · eMail: mrichter@hilger-kern.de



Roth Antriebs-, Schwingungs- und Fördertechnik
Ansprechpartner: Herr Sturm · Andernacher Str. 14 · 90411 Nürnberg
Telefon: +49 (0)911 99521-0 · Telefax: +49 (0)911 99521-70
www.roth-ing.de · eMail: roth-info@roth-ing.de



RRG INDUSTRIE-TECHNIK GmbH
Ansprechpartner: Frau Altenkamp · Brunshofstr. 10 · 45470 Mülheim an der Ruhr
Telefon: +49 (0)208 3783-126 · Telefax: +49 (0)208 3783-156
www.rrg.de · eMail: altenkamp@rrg.de

WILHELM HERM. MÜLLER



Wilhelm Herm. Müller GmbH & Co. KG
Ansprechpartner: Herr Brandes · Heinrich-Nordhoff-Ring 14 · 30826 Garbsen (OT Osterwald)
Telefon: +49 (0)5131 4522-0 · Telefax: +49 (0)5131 4522-10
www.whm.net · eMail: brandes@whm.net

Technische Grundlagen
Gummi-Metall-Elemente
Maschinenschuhe
Gummi-Hohlfedern
Anschlagpuffer
Elastomer-Federn
Sonderelemente