

# 2. Maschinenschuhe

## Produktbeschreibungen

### Hygienische M-Serie

Die M-Serie hat abgerundete und polierte Oberflächen für Anwendungen, die häufiges Reinigen und Waschen erfordern. 5° Schwenkbarkeit ergibt sogar auf schrägen Oberflächen eine hervorragende Stabilität. Die Modelle gibt es in verschiedenen Ausführungen und breiter Auswahl von Lastkapazitäten, Bolzendurchmessern und Bolzenlängen. Die Serie gibt es auch mit Bodenlochausführung. Außerdem hat die M-Serie integrierte Einstellplatten, die eine volle Einstellung ohne Höhenverlust ermöglichen.



Modell M

### Vorteile

- ➔ Der Gummi entspricht dem FDA- Standard 177.2600 der Lebensmittelanforderungen
- ➔ Der Gummi ist an das Gehäuse hygienisch anvulkanisiert
- ➔ Breiter Temperaturbereich: -20° bis +100°C
- ➔ 5° Schwenkbarkeit für erhöhte Stabilität

### Anwendungen

- ➔ Montageausrüstung
- ➔ Förderbänder
- ➔ Materialtransportausrüstung
- ➔ Vibrations-Füllmaschinen
- ➔ Verpackungs-Füllmaschinen
- ➔ Schüttler

### Bestellbeispiel

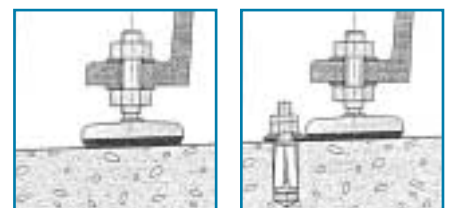


Fuß-standard	Ø D [mm]	Höhe h [mm]	Belastung, daN [kg]
M 40	40	20	200
M 50	50	21	300
M 75	75	22	800
M 100	100	32	1.000
M 105	100	32	2.000
M 125	125	37	3.000
M 150	150	40	4.000
M 180	100	40	5.000

Gewindebolzen	Länge L, 100 mm	Länge L, 150 mm	CB [mm]
A	M 10*	M 10*	8
A	M 12	M 12	10
A	M 16	M 16	13
A	M 20	M 20	15
A	M 24	M 24	19
A	M 30	M 30	24
A	M 36	M 36	30
A	M 42**	M 42**	36

Fuß-verankerung	Ø D [mm]	Höhe h [mm]	Länge E [mm]	Lochdurchm. d [mm]	Belastung, daN [kg]
M 76	75	22	52	15	800
M 77	75	22	52	15	800
M 106	100	32	67	15	1.000

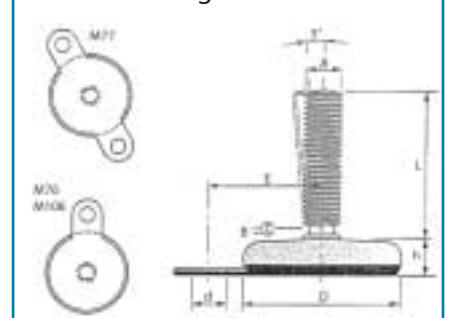
### Montagebeispiel M-Serie



Standard

Verankerung

### Maßzeichnung M-Serie



Änderungen vorbehalten

\*M 10-Gewinde nur für die Füße M 40, M 50 und M 75 erhältlich. \*\*M 42-Gewindebolzen ist nicht für die Füße M 76, M 77 und M 106 erhältlich.

# Ihre Fetech Vertriebspartner



Gummi-Fischer GmbH & Co. KG | Technischer Gummi- und Industriebedarf sowie Arbeitsschutz

Gummi-Fischer GmbH & Co. KG

Ansprechpartner: Frau Fischer · Ailingen Straße 3 · 88046 Friedrichshafen

Telefon: +49 (0)7541 9205-10 · Telefax: +49 (0)7541 9205-88

www.gummi-fischer.de · eMail: helene.fischer@gummi-fischer.de



**Hilger u. Kern Schwingungstechnik**

Hilger u. Kern GmbH Industrietechnik

Ansprechpartner: Frau Richter · Käfertaler Str. 253 · 68167 Mannheim

Telefon: +49 (0)621 3705-249 · Telefax: +49 (0)621 3705-402

www.hilger-kern.de · eMail: mrichter@hilger-kern.de



Roth Antriebs-, Schwingungs- und Fördertechnik

Ansprechpartner: Herr Sturm · Andernacher Str. 14 · 90411 Nürnberg

Telefon: +49 (0)911 99521-0 · Telefax: +49 (0)911 99521-70

www.roth-ing.de · eMail: roth-info@roth-ing.de



RRG INDUSTRIE-TECHNIK GmbH

Ansprechpartner: Frau Altenkamp · Brunshofstr. 10 · 45470 Mülheim an der Ruhr

Telefon: +49 (0)208 3783-126 · Telefax: +49 (0)208 3783-156

www.rrg.de · eMail: altenkamp@rrg.de

**WILHELM HERM. MÜLLER**



Wilhelm Herm. Müller GmbH & Co. KG

Ansprechpartner: Herr Brandes · Heinrich-Nordhoff-Ring 14 · 30826 Garbsen (OT Osterwald)

Telefon: +49 (0)5131 4522-0 · Telefax: +49 (0)5131 4522-10

www.whm.net · eMail: brandes@whm.net

**Technische Grundlagen**  
**Gummi-Metall-Elemente**  
**Maschinenschuhe**  
**Gummi-Hohlfedern**  
**Anschlagpuffer**  
**Elastomer-Federn**  
**Sonderelemente**