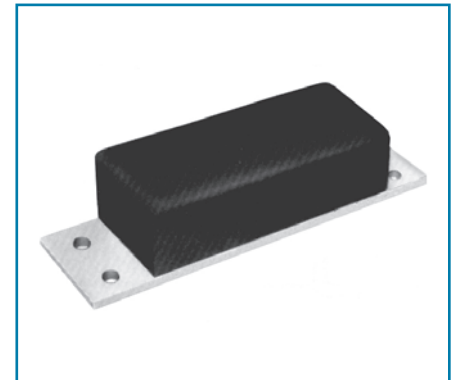
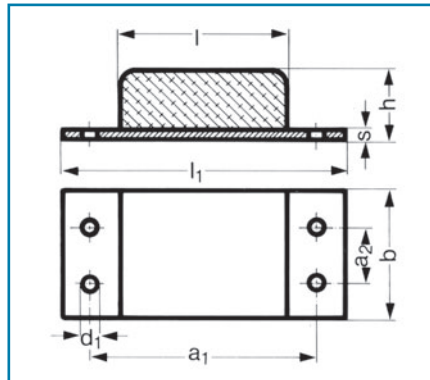


1. Gummi-Metall-Elemente

1.3 Schwingmetall®

Anschlag-Schiene



Abmessung und Kenndaten

b [mm]	h [mm]	l [mm]	l ₁ [mm]	s [mm]	a ₁ [mm]	a ₂ ¹⁾ [mm]	d ₁ [mm]	Gewicht kg/ Stück	Artikel-Nr. für Vulkanisationsbezeichnung NR 55	Form- Nr.
50	35	70	130	5	100	–	8,5	0,360	3973 501	25081b AN
50	70	70	130	5	100	–	8,5	0,500	3973 502	25080 AN
100	45	120	200	10	160	50	13,0	1,935	3974 505	20299 AN
100	80	120	200	10	160	50	13,0	2,430	3974 506	24472 AN
120	45	150	250	10	200	60	15,0	2,900	3974 507	21422b AN
120	70	150	250	10	200	60	15,0	3,470	3974 508	21422 AN
150	50	200	300	15	250	80	17,0	6,150	3975 509	21055b AN
150	80	200	300	15	250	80	17,0	7,250	3975 510	21055 AN

¹⁾ a₂ ohne Maßangabe bedeutet: nur 1 Bohrung mittig

Ihre Fetech Vertriebspartner



Gummi-Fischer GmbH & Co. KG | Technischer Gummi- und Industriebedarf sowie Arbeitsschutz

Gummi-Fischer GmbH & Co. KG

Ansprechpartner: Frau Fischer · Ailingen Straße 3 · 88046 Friedrichshafen

Telefon: +49 (0)7541 9205-10 · Telefax: +49 (0)7541 9205-88

www.gummi-fischer.de · eMail: helene.fischer@gummi-fischer.de



Hilger u. Kern Schwingungstechnik

Hilger u. Kern GmbH Industrietechnik

Ansprechpartner: Frau Richter · Käfertaler Str. 253 · 68167 Mannheim

Telefon: +49 (0)621 3705-249 · Telefax: +49 (0)621 3705-402

www.hilger-kern.de · eMail: mrichter@hilger-kern.de



Roth Antriebs-, Schwingungs- und Fördertechnik

Ansprechpartner: Herr Sturm · Andernacher Str. 14 · 90411 Nürnberg

Telefon: +49 (0)911 99521-0 · Telefax: +49 (0)911 99521-70

www.roth-ing.de · eMail: roth-info@roth-ing.de



RRG INDUSTRIE-TECHNIK GmbH

Ansprechpartner: Frau Altenkamp · Brunshofstr. 10 · 45470 Mülheim an der Ruhr

Telefon: +49 (0)208 3783-126 · Telefax: +49 (0)208 3783-156

www.rrg.de · eMail: altenkamp@rrg.de

WILHELM HERM. MÜLLER



Wilhelm Herm. Müller GmbH & Co. KG

Ansprechpartner: Herr Brandes · Heinrich-Nordhoff-Ring 14 · 30826 Garbsen (OT Osterwald)

Telefon: +49 (0)5131 4522-0 · Telefax: +49 (0)5131 4522-10

www.whm.net · eMail: brandes@whm.net

Technische Grundlagen
Gummi-Metall-Elemente
Maschinenschuhe
Gummi-Hohlfedern
Anschlagpuffer
Elastomer-Federn
Sonderelemente